

**Dr.Uttam Kumar**

**SRAP College,Barachakia**

**Mob no-8210561032**

**Faculty -Commerce**

**Subject -Business Organisation**

**Class -2nd Semester**

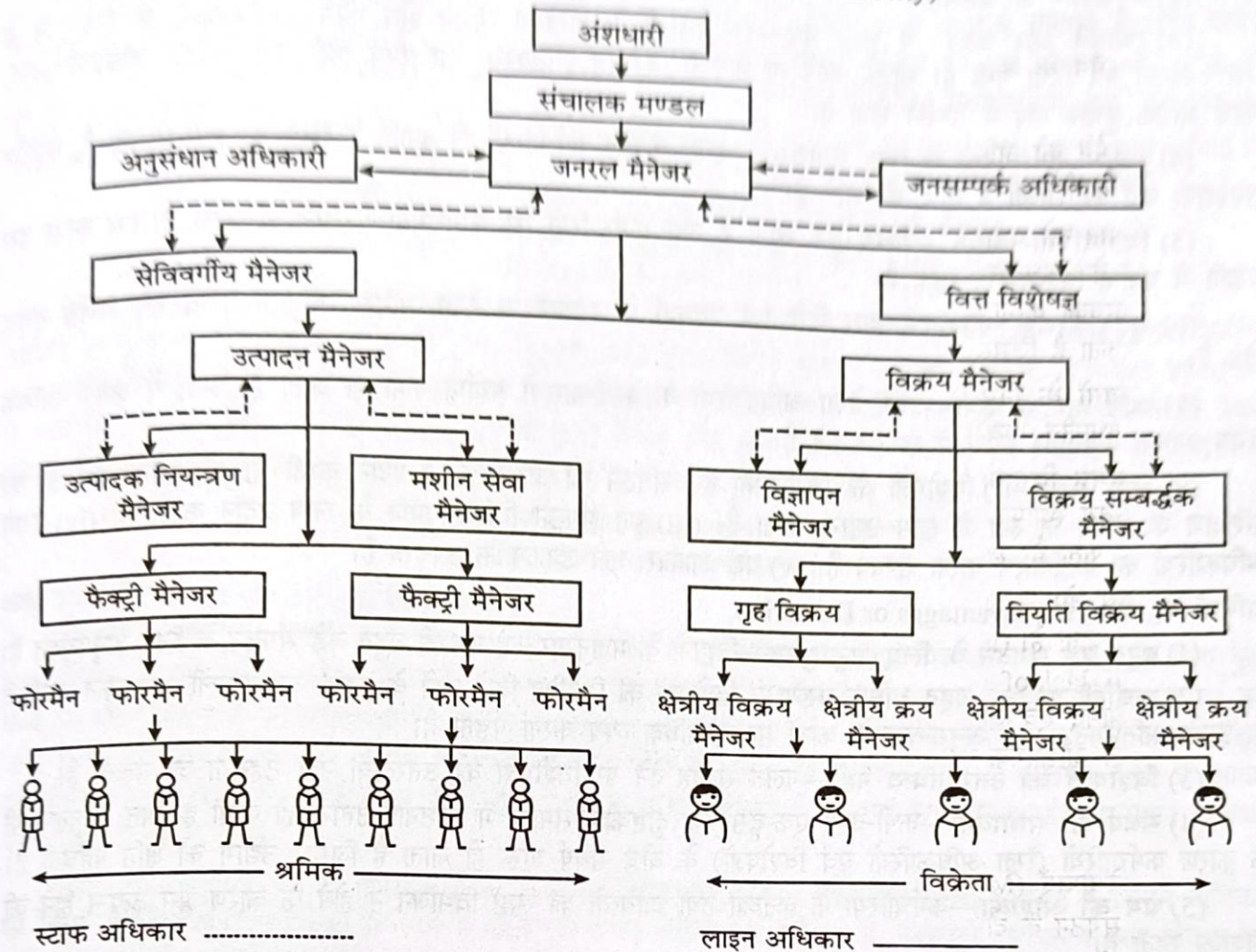
**Session-2023-27**

# **Topic**

**Meaning Of Business Organisation**

है। मूने के अनुसार, "संगठन में स्टाफ या कर्मचारी सेवा से आशय सेवा या परामर्श से होता है जो अधिकार या आदेश से भिन्न होता है।" यहाँ यह स्पष्ट करना अनावश्यक नहीं होगा कि स्टाफ के परामर्श को मानना या न मानना पूर्णतः रेखा अधिकारी की इच्छा पर निर्भर करता है। दूसरे शब्दों में यह कहा जा सकता है कि रेखा अधिकारी स्टाफ के परामर्श को मानने के लिए बाध्य नहीं है।  
चित्र द्वारा प्रदर्शन—

लाइन तथा स्टाफ अधिकारों पर आधारित संगठन चार्ट  
(Organisation Chart with Staff and Line Authority)



(सीधी रेखाएँ लाइन अधिकार की सूचक हैं तथा कटी रेखाएँ स्टाफ की)

### कर्मचारी एवं रेखा संगठन के लक्षण (Characteristics of Staff and Line Organisation)

कर्मचारी एवं रेखा संगठन के प्रमुख लक्षण निम्न हैं—

- (1) इसमें रेखा अधिकारियों की सहायता के लिए कर्मचारियों की नियुक्ति की जाती है।
- (2) कर्मचारी विशेषज्ञों के रूप में होते हैं जिनका कार्य रेखा अधिकारियों को परामर्श देना होता है।
- (3) विशेषज्ञों का परामर्श वैज्ञानिक तथ्यों, यथार्थता तथा व्यावहारिकता पर आधारित होता है।
- (4) रेखा अधिकारी विशेषज्ञों के परामर्श को मानने के लिए बाध्य नहीं हैं। इस प्रकार विशेषज्ञ रेखा अधिकारियों को केवल परामर्श ही दे सकते हैं, उन्हें किसी निर्णय को लेने के लिए विवश नहीं कर सकते।
- (5) इसमें अधिकार और उत्तरदायित्व ऊपर से नीचे की ओर सीधी रेखा में प्रवाहित होते हैं।

1 "Staff service in organisation means the service or advice or council, as distinguished from the function of authority or command."  
—James D. Mooney